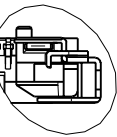
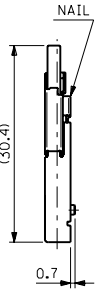


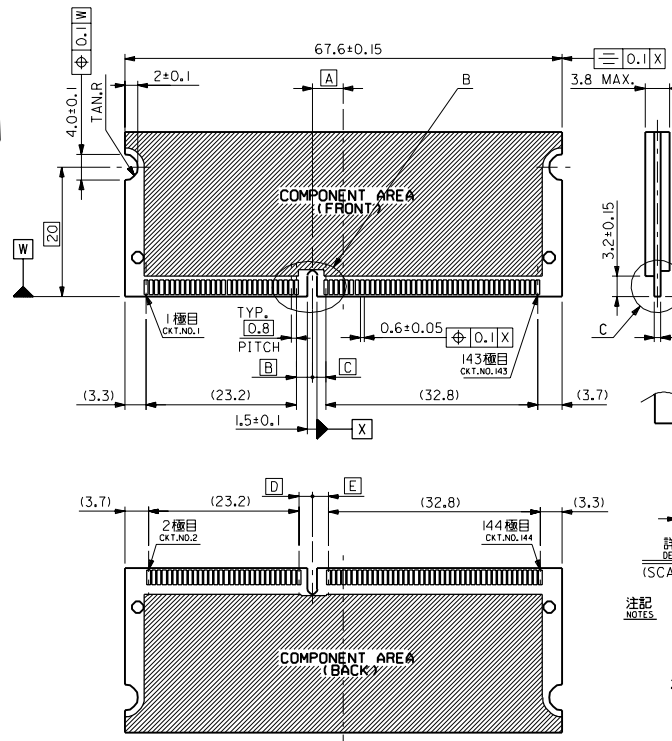
推奨基板寸法
RECOMMENDED PCB PATTERN LAYOUT
(THK: 1.2±0.1)



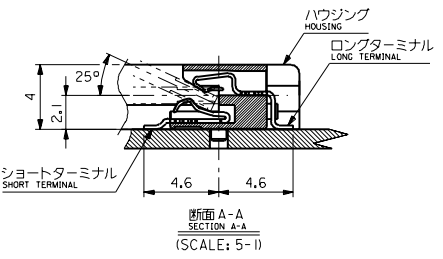
詳細 D
DETAIL D
(SCALE: 5-1)



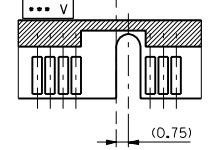
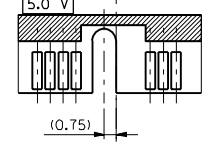
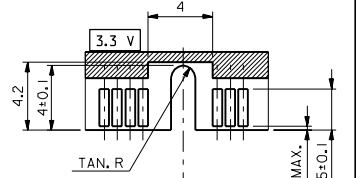
詳細 C
DETAIL C
(SCALE: 5-1)



推奨基板寸法
RECOMMENDED MATING BOARD CONFIGURATION
(THK: 1.0±0.1)



断面 A-A
SECTION A-A
(SCALE: 5-1)



- 注記 NOTES
- 材料 MATERIAL
ハウジング : ガラス入りLCP、白色、UL94V-0
ターミナル : 焼青銅
TERMINAL : PHOSPHOR BRONZE
ネイル : 黄銅
NAIL : BRASS
 - めっき仕様 PLATING
ターミナル : 金めっき 0.25μmMIN.
CONTACT AREA : GOLD 0.25μmMIN.
半田付け部 : 半田めっき 1.0μmMIN.
SOLDER TAIL AREA : TIN-LEAD 1.0μmMIN.
下地めっき : ニッケルのめっき 2.0μmMIN.
UNDER-PLATING : NICKEL 2.0μmMIN.
ネイル : 半田めっき : 2.0μmMIN.
TIN-LEAD : 2.0μmMIN.
 - テール平坦度は、0.1MAX.とする。
TAIL COPLANARITY TO BE 0.1 MAX.
ネイル平坦度は、0.1MAX.とする。
NAIL COPLANARITY TO BE 0.1 MAX.

1.75	2.85	1.35	3.25	4.05	***V	ハードトレイ (高さ9) HARD TRAY(HIGHT 9)	54144-1448
						ハードトレイ (高さ11) HARD TRAY(HIGHT 11)	54144-1445
						ハードトレイ (高さ9) HARD TRAY(HIGHT 9)	54144-1442
						ハードトレイ (高さ11) HARD TRAY(HIGHT 11)	54144-1447
3.25	1.35	2.85	1.75	5.55	5.0V	ハードトレイ (高さ9) HARD TRAY(HIGHT 9)	54144-1444
						ハードトレイ (高さ11) HARD TRAY(HIGHT 11)	54144-1444
						ハードトレイ (高さ9) HARD TRAY(HIGHT 9)	54144-1441
						ハードトレイ (高さ11) HARD TRAY(HIGHT 11)	54144-1446
2.5	2.1	2.1	2.5	4.8	3.3V	ハードトレイ (高さ9) HARD TRAY(HIGHT 9)	54144-1443
						ハードトレイ (高さ11) HARD TRAY(HIGHT 11)	54144-1443
						ハードトレイ (高さ9) HARD TRAY(HIGHT 9)	54144-1440
						ハードトレイ (高さ11) HARD TRAY(HIGHT 11)	54144-1440
E	D	C	B	A	POWER SUPPLY	ハードトレイ HARD TRAY	ENG.NO.

材料 MATERIAL	注記参照 SEE NOTES	モレックス MOLEX JAPAN CO., LTD. 日本モレックス株式会社
仕上げ FINISH	注記参照 SEE NOTES	REVISE ONLY ON CAD SYSTEM
適用電線規格 WIRE RANGE	適用電線規格 WIRE RANGE	TITLE 名称
適用寸法 INS. RANGE	適用寸法 INS. RANGE	0.8mm PITCH S.O.DIMM
DRAWN BY	CHK'D BY	HS'C ASS'Y 144CKT. (H=4)
APP'D BY	SCALE	DWG. NO. SD-54144-144
REVISION RECORD	REVISION RECORD	REV C
角速度 ANGLE	公差 TOL	材料 MATERIAL
30以上	0.3	注記参照 SEE NOTES
10以上 30未満	0.25	適用電線規格 WIRE RANGE
10以下	0.2	適用寸法 INS. RANGE
公差 TOL	公差 TOL	DRAWN BY
角速度 ANGLE	公差 TOL	CHK'D BY
30以上	0.3	適用電線規格 WIRE RANGE
10以上 30未満	0.25	適用寸法 INS. RANGE
10以下	0.2	DRAWN BY
公差 TOL	公差 TOL	CHK'D BY
角速度 ANGLE	公差 TOL	材料 MATERIAL
30以上	0.3	注記参照 SEE NOTES
10以上 30未満	0.25	適用電線規格 WIRE RANGE
10以下	0.2	適用寸法 INS. RANGE
公差 TOL	公差 TOL	DRAWN BY
角速度 ANGLE	公差 TOL	CHK'D BY
30以上	0.3	適用電線規格 WIRE RANGE
10以上 30未満	0.25	適用寸法 INS. RANGE
10以下	0.2	DRAWN BY
公差 TOL	公差 TOL	CHK'D BY